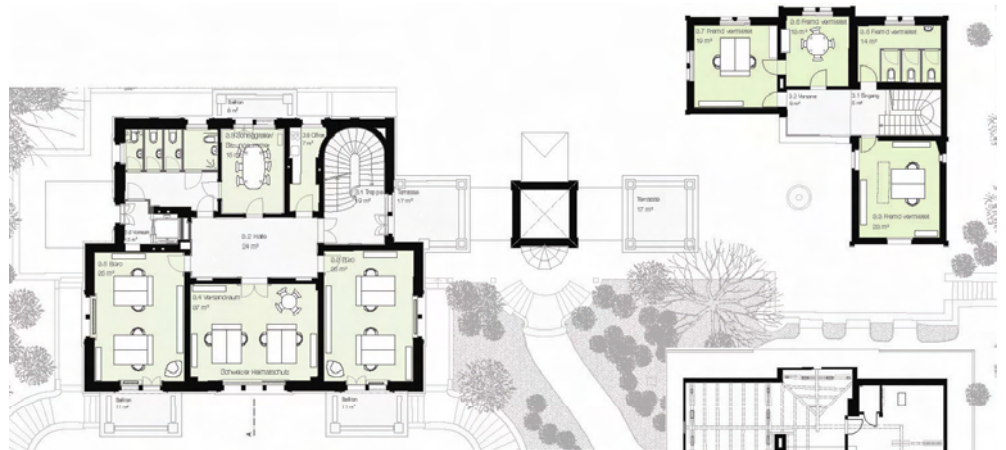
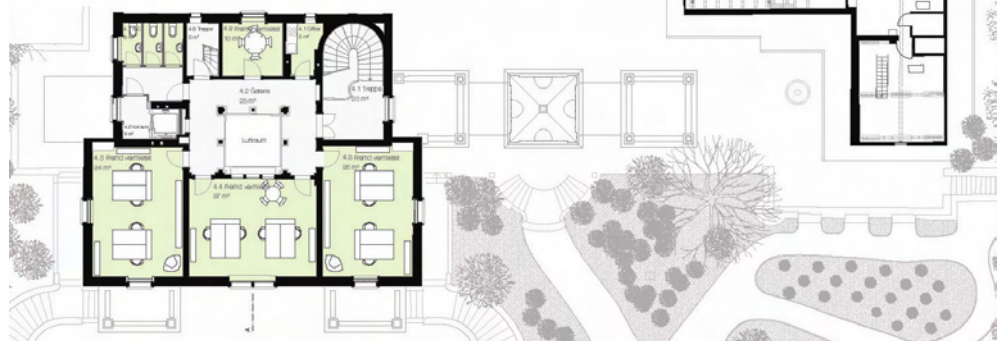




1. Obergeschoss / Büros SHS



2. Obergeschoss / fremd vermietet



Erdgeschoss des Kutscherhauses ist grundsätzlich denkbar; dies gilt auch für die Fremdvermietung des 2. Obergeschosses der Villa, allerdings müsste dabei der, zumindest geführte, Zugang für die Öffentlichkeit gewährleistet bleiben.

Die Aussagen zur Materialisierung sind knapp, aber sorgfältig. Begrüsst wird das Freispielen der kostbaren Wandoberflächen. Auch das Möblierungskonzept mit leichten, filigranen Möbelklassikern ist nachvollziehbar, die Angaben zur Prä-

Präsentation der Ausstellungseinrichtung sind dagegen wenig aussagekräftig. Trotz guter Ansätze etwa bei der räumlichen Zuordnung der Funktionen bleibt das Projekt vergleichsmässig schematisch; eine vertiefte Auseinandersetzung mit der gestellten Aufgabe ist nicht erkennbar.