

7 à la recherche du temps perdu

Verfasser  
**Regula Harder**  
**und Jürg Spreyermann**  
 Dipl. Architekten ETH/SIA/BSA  
 Badenerstrasse 18  
 8004 Zürich

Mitarbeit  
 René Koch, Aita Flury

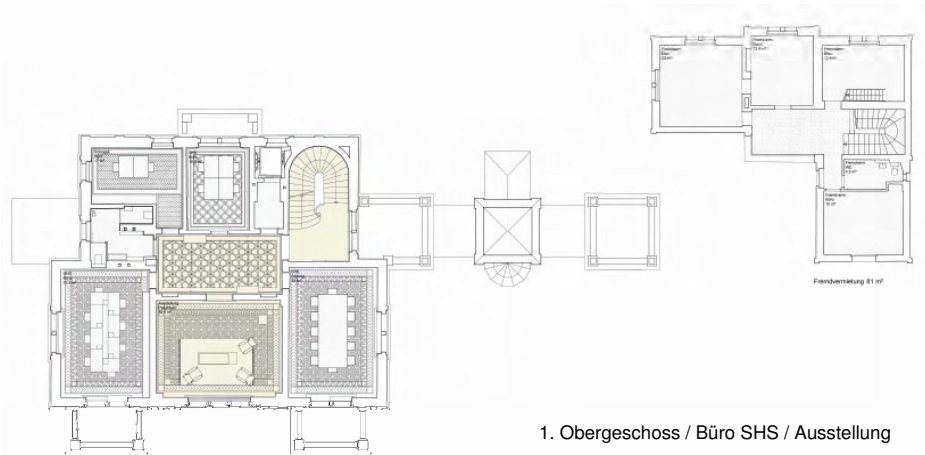
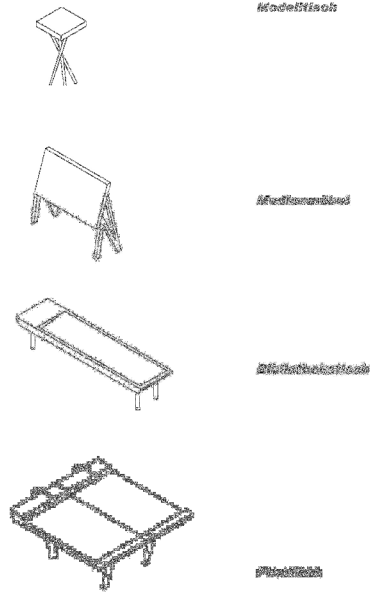
Zentrale Idee ist ein Rundgang durch den Gebäudekomplex (Patumbah walk). Der Haupteingang bildet den einzigen Zugang zum Gebäude. Im Gartengeschoss befinden sich Werkräume und ein Versandraum, im Erdgeschoss und teilweise im 1. OG der Villa Ausstellungsräume, zusammen mit den Büros der SHS-Geschäftsstelle. Der Ausstellungsrundgang führt über den Innenhof des 2. OGs zum Dachgeschoss. Im EG des Kutscherhauses ist die Cafeteria untergebracht. Das 2. OG der Villa und das 1. OG des Kutscherhauses sind für

die Fremdvermietung ausgeschieden. Der optionale Versammlungsraum liegt unter der Zufahrt und ist aus dem zentralen Treppenhaus der Villa zugänglich, mit einer Hebebühne für Behinderte. Das Ausstellungskonzept beruht auf „Inseln“ in den Repräsentationsräumen, wo man sich hinsetzen und etwas in Ruhe betrachten kann. Mit vier ausdrucksstarken Möbeltypen können unterschiedliche Ausstellungssituationen geschaffen werden. Im ersten OG schaffen Wandverkleidungen in der Form von Faltschirmen zusätzliche Präsentationsfläche.



Längsschnitt Versammlungsraum

Möbeltypen



1. Obergeschoss / Büro SHS / Ausstellung



Die Anordnung von Werkräumen und einem Versandraum im Gartengeschoss bringt dieses schlecht zur Geltung und führt zu einer ungenügenden Integration des Versammlungsraumes in das Ausstellungskonzept. Mit der Aufteilung der Fremdvermietung auf beide Gebäude werden die Ausstellungs- und die Büronutzung nachteilig durchmischt. Das Möbilierungssystem tritt sehr eigenständig auf und wirkt in den reich geschmückten Räumen stimmungsvoll. Die Platzierung der Cafeteria im EG des Kutscherhauses ist attraktiv, bedingt je-

doch auch in Randzeiten die ständige Anwesenheit von Personal.

Lichtplanung

TTL Licht  
8045 Zürich

Beratung Ausstellungskonzeption

Peter Röllin, Dr. phil. Kultur- und  
Kunstwissenschaftler  
8640 Rapperswil

Visualisierung

Meyer Dudesek Architekten  
8003 Zürich